

幸手市中4丁目
新築住宅

東武日光線
幸手駅
徒歩

駅までの距離
260m

今のお家賃と比べて見てください
月7万円台からのご返済
4分のオール電化マイホーム

新価格になりました

PRICE
DOWN

~~2,950~~万円

残り
2棟

2,780 (税込) 万円 ~



キッチンにはIHクッキングヒーター&食洗機
エコキュート仕様のオール電化住宅です。
地震と火災に強い耐震ボードダイライト
丈夫で長持ちする家づくりをしています。
ペアガラス+アルミ樹脂複合窓を採用
断熱性と防結性に優れた窓サッシです！



幸手市中4-1-30

カーナビ等でお越しの際は
上記住所付近で検索して下さい

物件概要・諸条件

- ◆所在地/幸手市中4丁目30番1号 他
- ◆土地面積/159.00㎡ (48.09坪) ~ 159.02㎡ (48.10坪)
- ◆建物面積/102.13㎡ (30.83坪) ~ 103.92㎡ (31.37坪)
- ◆権利/所有権 ◆地目/宅地 ◆現況/完成済
- ◆都市計画/市街化区域 ◆用途地域/第一種住居地域・商業地域 (一部分)
- ◆建ぺい率/60・80% ◆容積率/200・400%
- ◆設備/東京電力 (オール電化)、公営水道、本下水 ◆完成日/2020年1月完成
- 【備考・特記事項】
- ◇ゴミ集積所の持分があります。(各持分1/6)
- ◇D号棟・F号棟の敷地の一部は協定道路となります。
- ◇別途・水道分担金340,000円 (別途消費税) がかかります。
- ◇図面と現況が異なる場合、現況優先とします。



☆お子様と楽しく入浴
できるワイド浴槽の広
いバスルーム

☆LDKはくつろぎの
広々空間を確保

☆全棟テレビアンテナ
カーテンレール
全室照明器具付き！



株式会社 **エステー大地**

埼玉県知事(6)第16767号/埼玉県知事(特-28)第54496号
公益社団法人埼玉県宅地建物取引業協会会員/全国建物取引業保証協会会員

☎0480-43-8866

FAX.0480-43-8673

取引態様/売主
〒340-0114 埼玉県幸手市東5-8-26
営業時間/AM9:00~PM6:00
定休日/第1~3火曜日、毎週水曜日
✉ mail@e-daichi.info



当社スマートフォ
ンサイトへは下記
QRコードをご利
用ください♪

A号棟



B号棟

2,980^(税込)万円

土地 / 159.02㎡
→ 48.10坪
建物 / 102.13㎡
→ 30.83坪



1F 52.17㎡

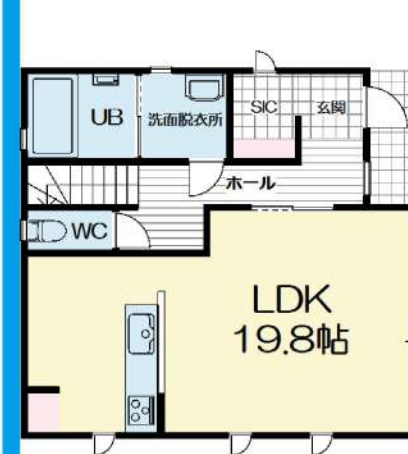
2F 49.96㎡

第SJK-KX195705040号

C号棟

2,780^(税込)万円

土地 / 159.00㎡
→ 48.09坪
建物 / 103.92㎡
→ 31.37坪



1F 53.82㎡

2F 50.10㎡

第SJK-KX195703210号

D号棟



E号棟



F号棟



※図面と現況が異なる場合、現況優先とします。